

Ouderdomskwalen steeds vaker reden voor euthanasie

Gisteren om 10:53 door Veerle Beel (<http://www.standaard.be/auteur/veerle-beel>)



Foto: AFP

Ouderdomskwalen duiken meer en meer op als reden voor euthanasie. De patiënt lijdt aan meerdere ziektes die de hele levensconditie aantasten.

Allerlei kankers, in vergevorderd en ongeneeslijk stadium, blijven de grootste groep (67,7 procent) aandoeningen die in ons land tot een euthanasievraag leiden. Dat blijkt uit het tweejaarlijkse verslag van de Evaluatiecommissie Euthanasie. Op de tweede plaats, met 9,7 procent, staat nu het mooie woord polypathologie.

Het betekent niets anders dan een combinatie van (ouderdoms)kwalen die op zich niet dodelijk zijn. Het lijden van de patiënt is niet het gevolg van één enkele ziekte, maar van meerdere, die de algehele conditie aantasten. In het vorige jaarverslag, van 2012-2013, maakte polypathologie nog maar 5 procent van alle aanvragen uit. Er deed zich dus bijna een verdubbeling voor.

Huisarts

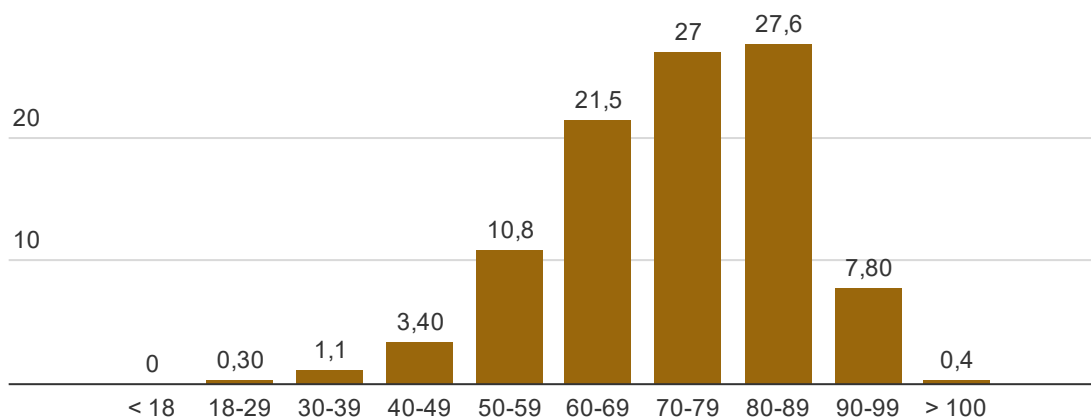
De meeste van deze patiënten zijn de zeventig voorbij. Enkelen hadden zelfs de kaap van de 100 jaar gehaald. In vorige jaarverslagen werd nog geen melding gemaakt van 100-plussers. Nu wel. 'Dit zegt uiteindelijk alleen maar dat de bevolking verder aan het verouderen is', zegt professor Wim Distelmans, die deel uitmaakt van de commissie.

De helft van de mensen die euthanasie kregen vanwege ouderdomskwalen, werd niet als terminaal beschouwd, de andere helft wel. Indien niet-terminaal, moeten er twee bijkomende artsen advies geven. De commissie oordeelt nu dat dit in het geval van polypathologie allebei huisartsen mogen zijn. De huisarts wordt hiermee beschouwd als de 'specialist' van de polypathologie.

Depressie

Euthanasie om psychische redenen, zoals een aanhoudende depressie of beginnende dementie, is niet gestegen. Uit de verslagen blijkt dat deze mensen vaak maandenlang of zelfs een jaar moeten wachten voor de procedure rond is.

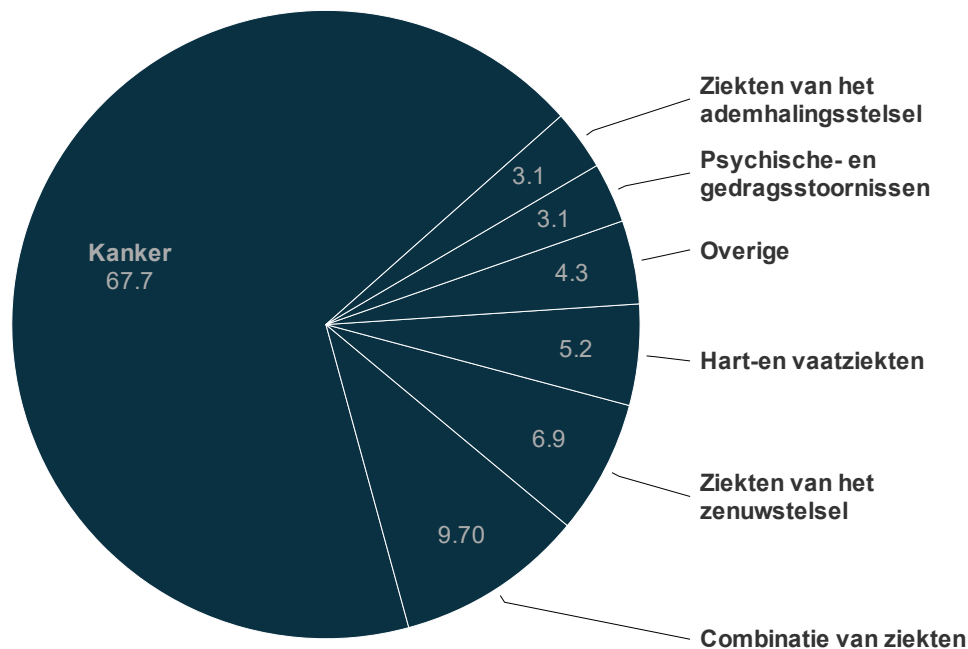
Leeftijd van de patiënten*



*Procentuele verdeling voor alle patiënten bij wie euthanasie werd uitgevoerd tussen 1 januari 2014 en 31 december 2015.

Source: [Federale Controle- en Evaluatiecommissie: Euthanasie](#)

Aandoeningen die leiden tot euthanasie*



*Procentuele verdeling voor alle patiënten bij wie euthanasie uitgevoerd werd tussen 1 januari 2014 en 31 december 2015.

Source: [Federale Controle- en Evaluatiecommissie: Euthanasie](#)

